

Kolonvideoskop
CF-EZ1500DL/I

Mükəmməl müayinə üçün Tam Fokus və İrimiqyaslı Böyütmə





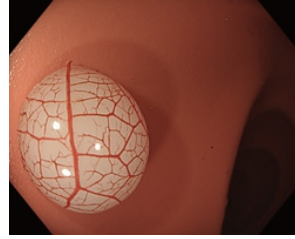
Mükəmməl müayinə üçün Tam Fokus və İrimiqlaslı Böyütmə

EDOF texnologiyası

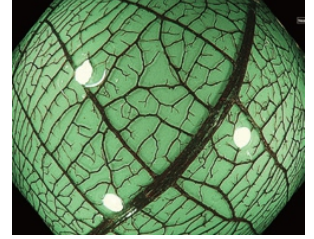
Bizim unikal EDOF (Extended Depth Of Field - Artırılmış Görme Sahəsi Dərinliyi) texnologiyası yaxın görüntülərlə uzaq görüntüləri kombinasiya edərək nəticədə görmə sahəsi dərinliyi daha geniş olan görüntü əldə etməyə imkan verir. Müayinə sahəsindən alınan geniş və davamlı fokuslu, daha aydın və yüksək detalizasiyalı görüntü ən yüksək səviyyəli müayinə keyfiyyətini təmin edir.

Tam Fokus

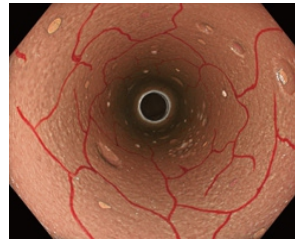
EDOF texnologiyası sayəsində GIF-EZ1500 endoskopu normal fokus rejimində görüntü aydınlığını və itiliyini saxlamaqla müayinə oyektinə 3 mm-lik məsafəyə dək yaxınlaşmağa imkan verir. Bu zaman istifadəçi tərəfindən əlavə fokus ayarlanmasına ehtyac qalmır.



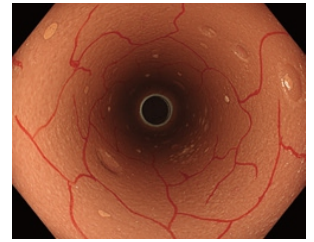
Ağ işıq Normal Fokus



NBI Yaxın Fokus



TXI



Ağ işıq

Dual Focus rejiminin tətbiqi ilə İrimiqlaslı Böyütmə

GIF-EZ1500 endoskopu bir düyməni çevirməklə aktiv Yaxın Fokus (Near Fokus) rejimində irimiqlaslı böyütmə* əldə etməyə imkan verir. Bu detalların daha dəqiq aşkarlanmasını təmin edir. İrimiqlaslı Böyütmə (High Magnification) ilə Artırılmış Görüntü Sahəsi Dərinliyi (EDOF) funksiyasının kombinasiyası hətta çəp bucaq altında və obyektin hərəkət edib etməməsindən asılı olmayaraq görmə sahəsindən daha detallı və aydın görüntüləri əldə etməyə imkan yaradır. İllərin sınağından çıxmış NBI texnologiyasının CF-EZ1500DL/I endoskopunun təkmilləşdirilmiş optik sistemi ilə istifadəsi yüksək əminliklə dəqiq optik diaqnoz müəyyən etməyə imkan verir.

Digər özəlliklər

- CV-1500 video sistemə qoşulduqda TXI, RDI və NBI funksiyalarını dəstəkləyir
- ErgoGrip - ergonomik endoskop dəstəyi
- RIT (Responsible Insertion Technology) Endoskopun Həssas Yeridilməsi Texnologiyası
- ScopeGuide -a qoşula bilir
- 170° geniş görüntüləmə bucağı
- Water Jet - əlavə su kanalı
- One-touch konnektor

* Maksimal böyütmə 75x (OEV262H monitorla) və 90x (OEV321UH monitorla).

Özəlliklər

Optik sistem	Görüntü sahəsi	Normal fokus rejimil 170° Yaxın fokus rejimil 160°	Əyilən hissə	Əyilmə bucaqları	Yuxarı 180°/Aşağı 180°/ Sağa 160°/Sola 160°		
	Görüntü istiqaməti	Düz görüntü		Ümumi uzunluq	L: 2005 mm I: 1655 mm		
	Görüntü sahəsinin dərinliyi	Normal fokus rejimi: 3-100 mm Yaxın fokus rejimi: 1.5-5.5 mm			Sistem uyğunluğu	OLYMPUS CV-1500 Video Sistem Mərkəzi	
	Yeridilən hissə	Distal ucun diametri Ø 13.2 mm					
Yeridilən hissə	Distal ucun detallı təsviri	<p>İşıq ötürən linzalar Yuxarı Hava/Su çıxışı Səğ Obyektiv linzası Sol Alet kanalının çıxışı Aşağı Əlavə su kanalı</p>					
	Yeridilən borunun diametri	Ø 12.8 mm					
Alet kanalı	İşçi uzunluğu	L: 1680 mm I: 1330 mm					
	Kanalın daxili diametri	Ø 3.7 mm					
	Minimal görüntü məsafəsi*	4 mm (Normal fokus rejimi)					
	EndoTherapy aksesuarlarının endoskopik görüntüyə daxil olma və çıxış istiqaməti						
Əlavə su kanalı	Su şirənin endoskopik görüntüyə daxil olma istiqaməti						



Kolonovideoskop CF-EZ1500DL/I

Texniki xüsusiyyətlərin, dizayn və aksesuarların gələcəkdə elan edilmədən dəyişdirilməsi hüququnu istehsalçı özündə saxlayır