

Kolonovideoskop

CF-HQ1100DL/I

Rutin kolonoskopiya mükəmməlliyyə çatdı





Rutin Kolonoskopiya Mükəmməlliyyə çatdı

Dual Focus və NBI funksiyaları ilə gücləndirilmiş optik diaqnostika

Dual Focus - OLYMPUSun unikal optik innovasiyasıdır. Bu funksiya istifadəçiyə tələb olunan görüntü dərinliyini seçməyə və bir düyməni sıxmaqla **near focus (yaxın fokus)** rejimini aktivləşdirərək selikli qişanın böyüdülmüş keyfiyyətli görüntülərini əldə etməyə imkan verir. Dual Focus funksiyasının müştərəklər olaraq NBI (Narrow Band Imaging) funksiyası ilə istifadəsi törəmələrin yüksək dəqiqliklə optik qiymətləndirilməsini təmin edir.



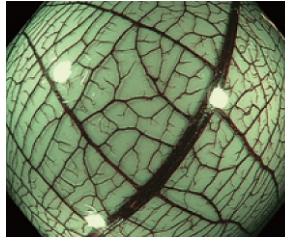
TXI



Ağ işıq

CV-1500 ilə gücləndirilmiş görüntü keyfiyyəti və innovativ müayinə rejimləri

CF-HQ1100DL/I endoskopu CV-1500 video prosessoruna qoşulduqda prosessorun 5-LED texnologiyalı işıq qaynağı bir sıra innovativ görüntüləmə rejimlərini istifadəçinin ixtiyarına təqdim edir: TXI (Texture and Color Enhancement), RDI (Red Dichromatic Imaging), NBI (Narrow Band Imaging). Eyni zamanda prosessorun görüntü küyünü azaltma sistemi daha aydın və dəqiq görüntüləmə əldə etməyə imkan verir.



NBI Yaxın Fokus

No.2 İdarəetmə düyməsi rahat vəziyyətdə yerləşir

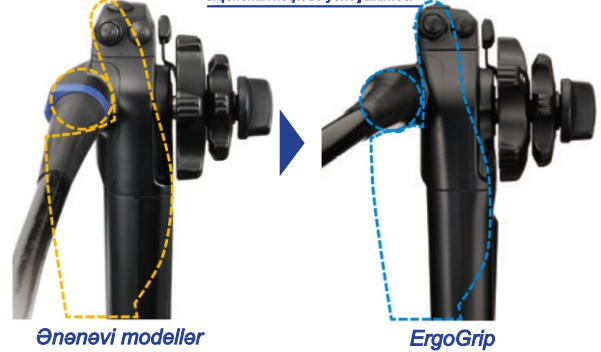


Əymə tənzimləyicilərinin daha rahat idarə olunması

ErgoGrip

Yeni ergonomik dizayn sayəsində endoskop dəstəyi istifadəçi üçün daha stabil, komfortlu və yüngül olmuşdur. İdarəetmə düymələri daha rahat vəziyyətlərdə yerləşdirilmişdir.

No. 5 düyməsinin daha ergonomik nöqtədə yerləşdirilməsi



Ənənəvi modeller

ErgoGrip

Digər özəlliklər

- RIT (Responsive Insertion Technology) Endoskopun Həssas Yeridilməsi Texnologiyası
- ScopeGuide dəstəklənməsi
- 170° geniş görüntüləmə bucağı
- Water Jet - əlavə su kanalı
- One-touch konnektor

Özəlliklər

Optik sistem	Görüntü sahəsi	Normal fokus rejimil 170° Yaxın fokus rejimil 160°	Əyilən hissə	Əyilmə bucaqları	Yuxarı 180°/ Aşağı 180°/ Sağa 160°/ Sola 160°
	Görüntü istiqaməti	Düz görüntü		Ümumi uzunluq	L: 2005 mm I: 1655 mm
Yeridilən hissə	Görüntü sahəsinin dərinliyi	Normal fokus rejimi: 5-100 mm Yaxın fokus rejimi: 2-6 mm	Sistem uyğunluğu		OLYMPUS CV-1500 Video Sistem Mərkəzi, OLYMPUS CV-190/CV-190 Plus Video Sistem Mərkəzləri, OLYMPUS CLV-190 Ksenon İşıq Qaynağı
	Distal ucun diametri	Ø 13.2 mm			
Əlavə su kanalı	Distal ucun detallı təsviri				
	Yeridilən borunun diametri	Ø 12.8 mm			
Əlavə su kanalı	İşığı uzunluğu	L: 1680 mm I: 1330 mm			
	Kanalın daxili diametri	Ø 3.7 mm			
Əlavə su kanalı	Minimal görüntü məsafəsi*	4 mm (Normal fokus rejimi)			
	EndoTherapy aksesuarlarının endoskopik görüntüyə daxil olma və çıxış istiqaməti				
Əlavə su kanalı	Su şirənin endoskopik görüntüyə daxil olma istiqaməti				



Kolonovideoskop CF-HQ1100DL/I