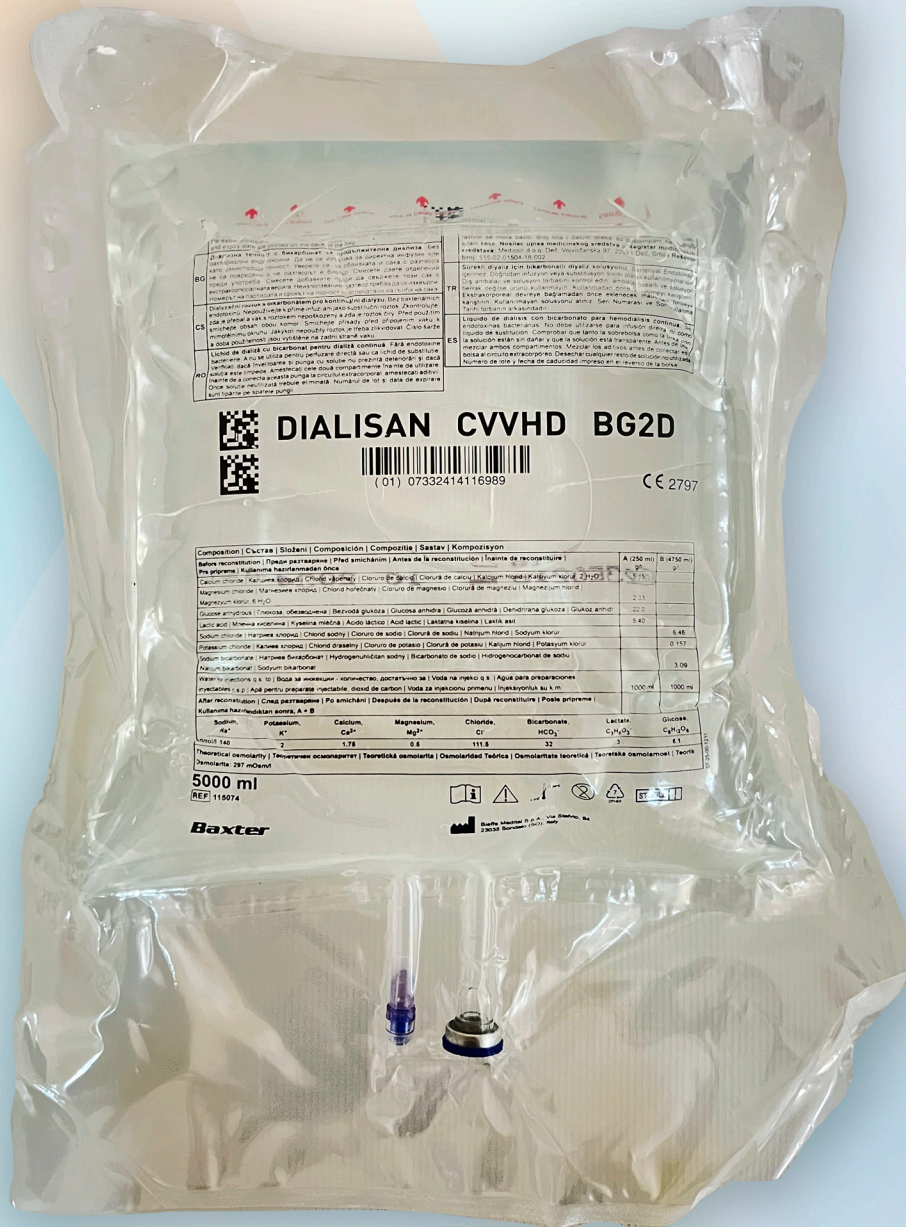


# Dialisan CVVHD BG2D

Sürəkli Böyrək Əvəzedici Terapiyası (CRRT) üçün dializ məhlulu



**EN** **RU** **ES** **FR** **DE** **IT** **CH** **AR**

**EN** **RU** **ES** **FR** **DE** **IT** **CH** **AR**

**DIALISAN CVVHD BG2D**

(01) 0733241416989

CE 2797

Composition   Состав   İçerik   Composición   Compoziția   Состав   Kompozycjon	A (1750 ml)	B (1750 ml)
<b>Water reconstitution   Восод. восстановление   Agua para reconstitucion   Reconstituere</b>	1750 ml	1750 ml
<b>Electrolytes   Электролиты   Elektrolitler   Electrolitos   Electroliți   Электролиты   Elektrolyten</b>	1750 ml	1750 ml
<b>Calcium chloride   Хлорид кальция   Kalsiyum klorürü   Chlorure de calcium   Clorură de calciu   Хлорид кальция   Kalziumchlorid</b>	0.15	2
<b>Magnesium chloride   Хлорид магния   Magnezyum klorürü   Chlorure de magnésium   Clorură de magneziu   Хлорид магния   Magnesiumchlorid</b>	2.03	
<b>Sodium chloride   Хлорид натрия   Sodyum klorürü   Chlorure de sodium   Clorură de sodiu   Хлорид натрия   Natriumchlorid</b>	22.0	
<b>Potassium chloride   Хлорид калия   Potasyum klorürü   Chlorure de potassium   Clorură de potasiu   Хлорид калия   Kaliumchlorid</b>	0.153	
<b>Sodium bicarbonate   Гидрогенокарбонат натрия   Sodyum bikarbonatı   Chlorure de sodium   Clorură de sodiu   Гидрогенокарбонат натрия   Natriumbicarbonat</b>	3.08	
<b>Water for injection q.s. to 1000 ml   Вода для инъекций - количество, достаточное до 1000 мл   Agua para injecciones - cantidad q.s.   Agua pentru prepararea injectabilă - cantitate de carbon   Вода за injectabilu primibilu   Инъекционная вода 1000 мл</b>	1000 ml	1000 ml
<b>Other reconstituents   Другие восстановители   Alte componente   Desupra de la reconstituere   După reconstituere   Прочие препараты</b>		
<b>Electrolytes   Электролиты   Elektrolitler   Electrolitos   Electroliți   Электролиты   Elektrolyten</b>		
<b>Sodium   Натрий   Sodyum</b>	140	2
<b>Potassium   Калий   Potasyum</b>	1.78	0.8
<b>Calcium   Кальций   Kalsiyum</b>	0.8	111.8
<b>Magnesium   Магний   Magnezyum</b>	2.03	32
<b>Chloride   Хлорид   Klorürü</b>	111.8	3
<b>Bicarbonate   Бикарбонат   Bikarbonatı</b>	3	6.1
<b>Lactate   Лактат   Lakstat</b>	0.153	
<b>Glucose   Глюкоза   Glukoz</b>	0.153	

**5000 ml**

REF 115074

Baxter

**PrisMax**  
və  
**prismaflex**  
sistemləri ilə istifadə olunur

# Dialisan CVVHD BG2D

CE 0086

## Məhsul haqqında məlumat

Sürəkli Böyrək Əvəzedici Terapiyası (CRRT) üçün dializ məhlulu

### TƏYİNATI

Məhlul sürəkli hemodializ və ya hemofiltrasiya prosedurlarında dializ məhlulu olaraq istifadə olunur.

### DİQQƏT

İstifadə təlimatı diqqətlə oxunmalı və ona ciddi riayət olunmalıdır.

Qeyri-üzvi fosfat konsentrasiyaları mütləq olaraq ölçülməlidir. Hipofosfatemiya durumunda qeyri-üzvi fosfat əvəz (bərpa) edilməlidir.

Prosedur zamanı hemodinamikanın vəziyyəti, maye balansı, elektrolit və turşu-qələvi balansı daim monitorinq olunmalıdır.

Dialisan məhlulu yalnız Sürəkli Böyrək Əvəzedici Terpiya (CRRT) cihazları ilə istifadə olunmalıdır.

### XƏBƏRDARLIQ

Məhlul birbaşa venadaxili infuziya üçün nəzərdə tutulmamışdır.

Əvəzedici məhlul kimi istifadə üçün nəzərdə tutulmamışdır.

Məhsul təkistifadəlikdir. Sterildir və məhlulun təkrar istifadəsi infeksiyon fəsadlara gətirib çıxara bilər.

Məhlul torbanın arxa tərəfində və qutu etiketində qeyd edilən son yararlılıq tarixindən sonra istifadə edilməməlidir.

Məhlul, yalnız xarici bağlaması və məhlul torbası zədələnmədiyi halda istifadə olunmalıdır.

Yalnız şəffaf olduğu halda istifadə olunmalıdır.

Kimyəvi baxımdan, açıldıqdan sonra (xarici bağlamanın çıxarılması) qarışdırılmış məhlul dərhal istifadə olunmalıdır.

Məhlulun bədən temperaturuna (+37°C) isidilməsi tələb olunursa, prosedur çox ehtiyatla aparılmalı, məhlulun şəffaf olduğu və içində hər hansı bir hissəciyin olmadığına əmin olunmalıdır.

İstifadə edilməyən məhlul tullanılmalıdır.

Məhsulun stabilliyi xarici bağlama çıxarıldandan və məhlul qarışdırıldıqdan sonra terapiya proseduru daxil olmaqla 24 saatdır.

İstifadəyə qədər digər saxlama müddətlərinə və şraitinə istifadəçi cavabdehdir.

+4°C ilə +30°C arası temperaturda saxlayın.

### TƏSVİR

Məhsul bakterial endotoksinlərdən təmizlənmiş steril məhlullardan ibarət iki bölməli poliolefin torbadır. Son istifadə üçün hazır məhlul, möhürlənmiş arakəsmə açılaraq və iki bölmənin məhlulları qarışdırılaraq əldə edilir.

### XÜSUSİYYƏTLƏRİ

#### Qarışdırmadan əvvəl tərkib

##### Kiçik bölmə A

Kalsium xlorid dihidrat	5.15 q/l
Maqnezium xlorid	
heksahidrat	2.03 q/l
Glükoza	22.0 q/l
Laktat turşusu	5.40 q/l
İnyeksiya üçün su	1000 ml

##### Böyük bölmə B

Sodium xlorid	6.46 q/l
Potassium xlorid	0.157 q/l
Sodium bikarbonat	3.09 q/l
İnyeksiya üçün su	1000 ml

#### Qarışdırmadan sonrakı tərkib

Sodium (Na <sup>+</sup> )	140 mmol/l
Potassium (K <sup>+</sup> )	2 mmol/l
Kalsium (Ca <sup>2+</sup> )	1.75 mmol/l
Maqnezium (Mg <sup>2+</sup> )	0.5 mmol/l
Xlor (Cl <sup>-</sup> )	111.5 mmol/l
Bikarbonat (HCO <sub>3</sub> <sup>-</sup> )	32 mmol/l
Laktat (C <sub>3</sub> H <sub>5</sub> O <sub>3</sub> <sup>-</sup> )	3 mmol/l
Glükoza (C <sub>6</sub> H <sub>12</sub> O <sub>6</sub> )	6.1 mmol/l
Teorik Osmolyarlıq:	297 mOsm/l

### GÖSTƏRİŞLƏR

Məhlul kəskin böyrək çatışmazlığı və ya dializ edilə bilən maddələrlə intoksikasiya hallarında istifadə olunur. Məhlul hiperkalemiyaya (qanda yüksək potasium səviyyəsi) meyilli pasientlərdə istifadə üçün nəzərdə tutulub.

### ƏKS GÖSTƏRİŞLƏR

Hipoklemiya

### YAN TƏSİRLƏR

Sürəkli hemodializ düzgün aparıldıqda halda yan təsirlər müşahidə olunmur.

psient bədənindən həddindən artıq maye xaric ediləndə bəzi yan təsirlər müşahidə oluna bilər. Bunlar: ürəkbulanma, qusma, əzələ qıcolmaları və arterial təzyiğin düşməsi (hipotenziya).

### DİGƏR DƏRMANLARLA İSTİFADƏSİ

Prosedur zamanı dializ edilə bilən dərmanların qanda konsentrasiyası düşə bilər. Məhlulun istifadəsi

pasientin plazmasında elektrolit konsentrasiyalarını dəyişdirə bilər. Həkim dərman istifadə edən pasientlərdə bu dəyişiklikləri nəzərə almalıdır.

### BAĞLAMA

Hər qutuda 5000 ml'lik iki torba

### İSTEHSALÇI

Bieffe Medital S.p.A.  
Via Stelvio, 94  
23035 Sondalo (SO) İtaliya  
Baxter

### İSTİFADƏ TƏLİMATI / TƏTBİQİ

Məhlul yalnız sürəklil böyrək əvəzedici terapiya sahəsində ixtisaslaşmış həkim tərəfindən və yaxud onun nəzarəti altında istifadə olunmalıdır. Torbanın xarici bağlamasını

bilavasitə istifadədən əvvəl çıxarın və digər paketləmə ləvazimatları ilə atın. Kiçik bölməni iki əllə tutaraq və iki bölmə arasında arakəsmədə bir açıq qəmələ gələne qədər sıxaraq möhürü açın (Bax aşağıdakı şəkil I)

- II İki bölmə arasındakı möhür tamamilə açılana qədər böyük bölmənin üzərinə iki əllə sıxın. (Bax aşağıdakı şəkil II)

- III Torbanı ehtiyatla silkələyərək məhlulun tam olaraq qarışdığına əmin olun. Məhlul artıq istifadə üçün hazırdır və cihaz üzərinə asıla bilər. (Bax aşağıdakı şəkil III)

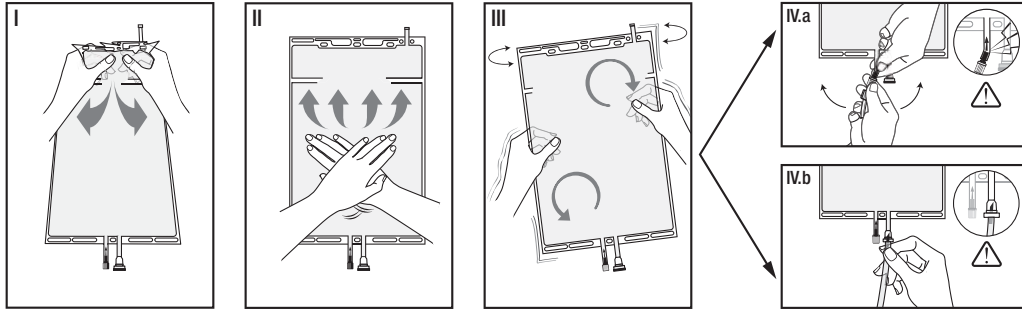
- IV Dializ xətti iki giriş portundan hər hansı birinə bağlana bilər.

- IV.a Luer giriş istifadə olunursa, aseptik texnika istifadə edərək, başlığı çıxarın və dializ xəttindəki erkək (M) luer kilidini torbadakı dişi luer reseptora bağlayıb, kip sıxın. Hər iki əli də istifadə edərək, əsasından qırıla bilən pini qırın və irəli geri hərəkət etdirin. Alət istifadə etməyin. Pinin tamamilə ayrıldığını və mayenin sərbəst axdığına əmin olun. Pin prosedur boyunca luer girişdə qalacaqdır. (Bax aşağıdakı şəkil IV.a)

- IV.b İnyeksiya portu istifadə edilirsə əvvəlcə qoparılabılən qapağı çıxarın. Sonra iynəni kauçuk septumdan içəri yerləşdirin. Məhlulun sərbəst axdığına əmin olun. (Bax aşağıdakı şəkil IV.b)

### XƏBƏRDARLIQ

Məhlul torbalarını bağlayarkən, giriş portlarının düzgün şəkildə istifadə olunması üçün burada qeyd edilən təlimatları izləyin. Giriş portlarının yanlış şəkildə istifadə edilməsi və ya maye axınındakı digər məhdudiyətlər səhvən pasientin çəki itkisinə və cihazda həyəcan siqnallarının aktivləşməsinə səbəb ola bilər. Həqiqi səbəb aşkarlanmadan prosedurun davam edilməsi pasientin xəsarət almasına və hətta ölümünə səbəb ola bilər.



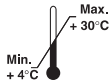
### Simvollar



İstifadədən əvvəl istifadə təlimatını oxuyun



Buxar və ya quru isti ilə sterilizasiya edilmişdir



+4°C ilə +30°C arasında saxlayın



İstehsalçı



Tək istifadəlikdir



Son istifadə tarixi



Təkrar emal olunan poliolefin torba materialı



Seriya nömrəsi



Kataloq Nömrəsi



İstifadə təlimatına baxın