

Gastrointestinal Videoskop
GIF-EZ1500

Mükəmməl müayinə üçün Tam Fokus və İrimiqyaslı Böyütmə

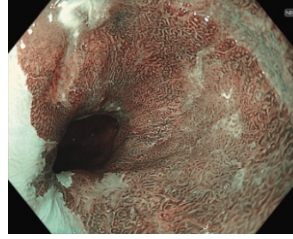




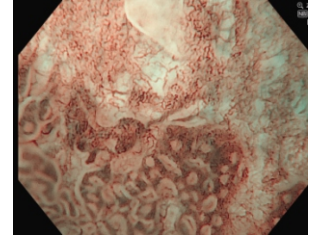
Mükəmməl müayinə üçün Tam Fokus və İrimiqlaslı Böyütmə

EDOF texnologiyası

Bizim unikal EDOF (Extended Depth Of Field - Artırılmış Görme Sahəsi Dərinliyi) texnologiyası yaxın görüntülərlə uzaq görüntüləri kombinasiya edərək nəticədə görmə sahəsi dərinliyi daha geniş olan görüntü əldə etməyə imkan verir. Müayinə sahəsindən alınan geniş və davamlı fokuslu, daha aydın və yüksək detalizasiyalı görüntü ən yüksək səviyyəli müayinə keyfiyyətini təmin edir.



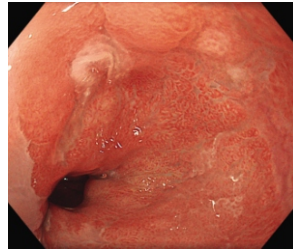
NBI Normal Fokus



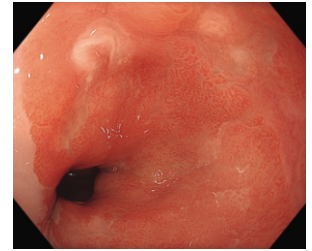
NBI Yaxın Fokus

Tam Fokus

EDOF texnologiyası sayəsində GIF-EZ1500 endoskopu normal fokus rejimində görüntü aydınlığını və itiliyini saxlamaqla müayinə oyehtinə 3 mm-lik məsafəyə dək yaxınlaşmağa imkan verir. Bu zaman əlavə fokus ayarlamasına ehtiyac qalmır.



TXI



Ağ işıq

Dual Focus rejiminin tətbiqi ilə İrimiqlaslı Böyütmə





GIF-EZ1500 endoskopu bir düyməni çevirməklə aktiv Yaxın Fokus (Near Fokus) rejimində irimiqlaslı böyütmə* əldə etməyə imkan verir. Bu detalların daha dəqiq aşkarlanmasını təmin edir. İrimiqlaslı Böyütmə (High Magnification) ilə Artırılmış Görüntü Sahəsi Dərinliyi (EDOF) funksiyasının kombinasiyası hətta çəp bucaq altında və obyektin hərəkət edib etməməsindən asılı olmayaraq görmə sahəsindən daha detallı və aydın görüntüləri əldə etməyə imkan yaradır. İllərin sınağından çıxmış NBI texnologiyasının GIF-EZ1500 endoskopunun təkmilləşdirilmiş optik sistemi ilə istifadəsi yüksək əminliklə dəqiq optik diaqnoz müəyyən etməyə imkan verir.

Digər özəlliklər

- CV-1500 video sistemə qoşulduqda TXI, RDI və NBI funksiyalarını dəstəkləyir
- ErgoGrip - ergonomik endoskop dəstəyi
- Water Jet - əlavə su kanalı
- One-touch konnektor

* Maksimal böyütmə 85x (OEV262H monitorla) və 100x (OEV321UH monitorla).

Özəlliklər

Optik sistem	Görüntü sahəsi	Normal fokus rejimində 140° Yaxın fokus rejimində 140°	Əyilən hissə	Əyilmə bucaqları	Yuxarı 210°/ Aşağı 90°/ Sağa 100°/ Sola 100°
	Görüntü istiqaməti	Düz görüntü		Ümumi uzunluq	1350 mm
	Görüntü dərinliyi	Normal fokus rejimində 3-100 mm Yaxın fokus rejimində 1.5-5.5 mm			
Yeridilən hissə	Distal ucun diametri	ø 9.9 mm	Sistem uyğunluğu	OLYMPUS CV-1500 Video Sistem Mərkəzi,	
	Distal ucun detallı təsviri	İşıq ötürən linzalar Yuxarı Hava/Su çıxışı Obyektiv linzası Sağ Sol Əlavə su kanalı Aşağı Alət kanalının çıxışı			
Alət kanalı	Yeridilən borunun diametri	ø 9.6 mm		Gastrointestinal videoskop GIF-EZ1500	
	İşçi uzunluğu	1030 mm			
	Kanalın daxili diametri	ø 2.8 mm			
	Minimal görüntü məsafəsi*	3 mm (Normal fokus rejimində)			
Əlavə su kanalı	EndoTherapy aksesuarlarının endoskopik görüntüyə daxil olma və çıxış istiqaməti				
	Su şirənin endoskopik görüntüyə daxil olma istiqaməti				

Texniki xüsusiyyətlərin, dizayn və aksesuarların gələcəkdə əlavə elan edilmədən dəyişdirilməsi hüququnu istehsalçı özündə saxlayır.